

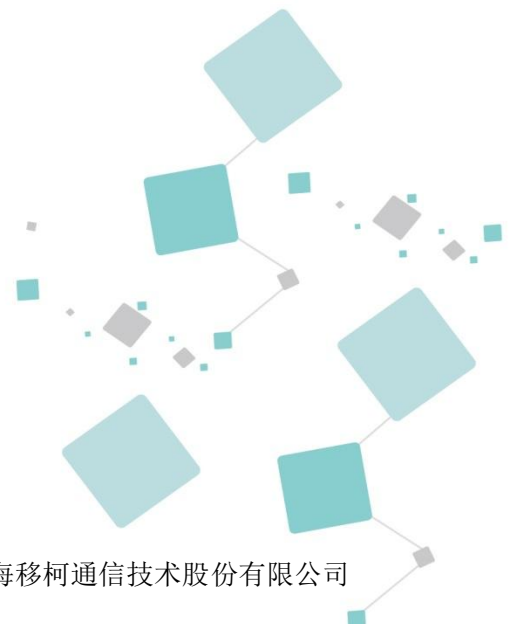
LYNO

L306开发板用户手册

GSM/WCDMA 系列

Version: V1.4

Date: 2017-10-11



前言

本产品及其附件的某些功能依赖于所安装的软件、本地网络的能力和设置，某些功能由于本地网络运营商或网络服务商的关系可能没有激活或受限运行。因此，本文的描述可能没有与你购买的产品或其配件完全匹配。本公司不承担由于用户的操作不当造成的财产损失或人身伤害责任。在未声明前，本公司有权根据技术发展的需要对本手册内容进行修改或变更。

版权声明

本手册版权属于上海移柯通信技术股份有限公司，任何人未经我司书面允许对本手册进行内容复制、引用或修改都将承担法律责任。

版本历史

日期	版本	修改记录	修改人
2016-06-12	V1.0	初始版本	董榕春
2016-07-07	V1.1	重新排版	董榕春
2016-11-08	V1.2	重新排版	林天潘
2017-03-16	V1.3	更新公司 Log, 更换图 1	董榕春
2017-10-11	V1.4	去掉唤醒按键, 删除 TF 卡, 更新公司 Log	董榕春

目录

1. 简介	4
2. 功能介绍	6
2.1 电源供电	6
2.2 复位键	6
2.3 音频接口	7
2.4 应用接口	7
2.4.1 UART 串口	7
2.4.2 SIM 卡座	7
2.4.3 USB 接口	8
2.5 天线接口	8

LYNQ
CONFIDENTIAL

1. 简介

L306 开发板 (L306_EVB) 是专门为评估和测试 L306 模块而设计的，用于帮助开发人员进行开发，调试，测试 L306 模块。下图及其标注显示了 L306 开发板的主要功能。本文将在后续章节对其各个部分的功能进行描述。



图 1 L306 开发板 TOP 面

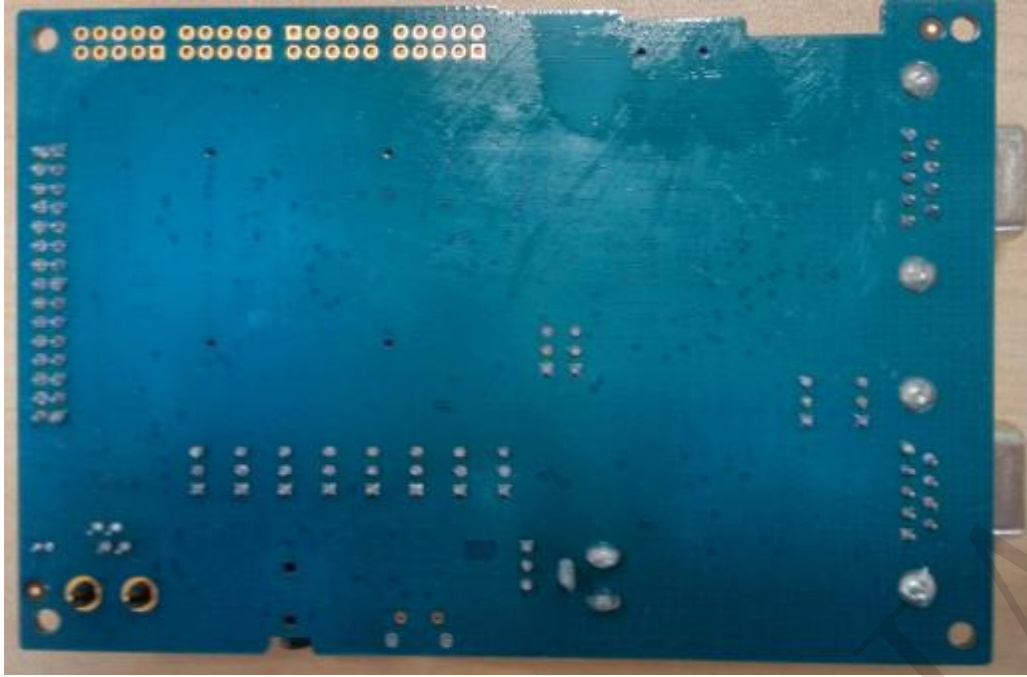


图2 L306 开发板 BOT 面

表1 标注说明

1.MIC	2.GND	3.DC3.8V
4.POWER Switch	5.DC5V	6.RESET Key
7.PCM Key	8.5Pin Micro USB	9. SIM Card
10. L306 Module	11.PCM Key	12.Main Antenna
13.MIMO Antenna	14.LDO key	15. UART0
16. SPK		

2. 功能介绍

2.1 电源供电

L306 开发板提供 2 种供电方式：外接 DC 5V 适配器和 3.8V 直流电源供电。通过 POWER Switch 开关进行切换。如下图所示。



图 3 L306 开发板 DC 供电及开关



图 4 L306 开发板 3.8V 供电

2.2 复位键

按下复位键，即可让模块复位重启。



图 5 复位键

2.3 音频接口

L306 开发板提供一路 MIC 和一路 SPK，通话过程中需要将 PCM Key7 拨到 POWER Switch 那一边，PCM Key11 拨到测试点那一边，MIC 和 SPK 才可以正常工作。

2.4 应用接口

2.4.1 UART 串口

L306 开发板上需要将 LD0 Key 拨到 ADC1 测试点那一边才能使用 UART0 与 PC 正常通信。

开发板上通过串口电平转换芯片 SP232 把 L306 模块上的 COMS1.8V 电平转换成标准的 RS232 电平。用户可通过串口线连接 PC 机或其他终端设备进行串口通讯。目前 Demo 板默认支持 115200 波特率。

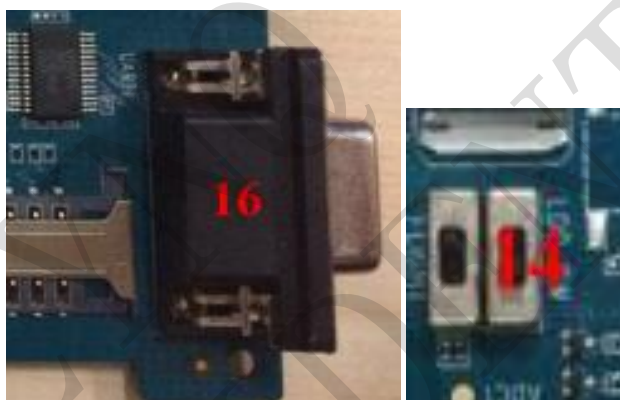


图 6 L306 串口座和 LD0 Key

2.4.2 SIM 卡座

开发板上提供 1 个 SIM 卡座接口，可自动识别 1.8V 和 3V SIM 卡。



图 7 SIM 卡接口

2.4.3 USB 接口

开发板有一个 Micro USB 卡座，用于 USB 下载，模块 log 抓取和虚拟成串口模式发送 AT 命令。



图 8 USB 接口

2.5 天线接口

开发板上提供 2 个天线接口，分别为主天线和分集天线。



图 9 天线接口