

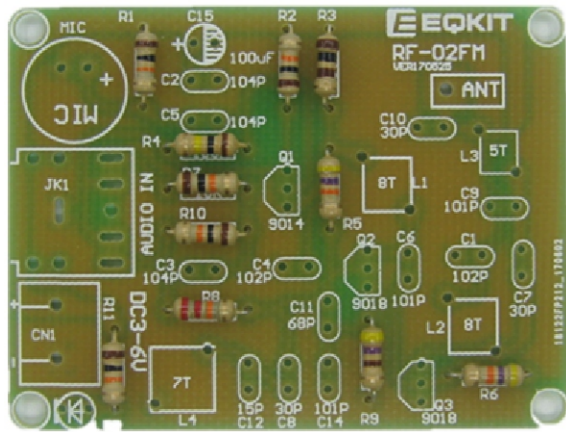
## RF-02FM 发射器套件使用说明

Rev. 1.0 2017.06.14 益奇电子出品

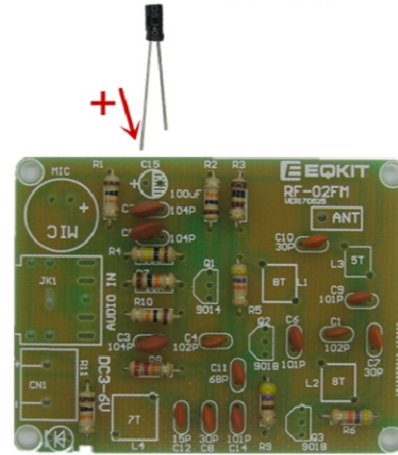
- 所需工具:
- ①电烙铁30W
  - ②焊锡丝0.8mm
  - ③万用电表
  - ④镊子
  - ⑤斜口钳

- 注意事项:
- ①对照元器件清单清点并辨识元件的数量和规格
  - ②用万用表检查确认所有电阻阻值
  - ③预先将元件极性和电路板上的安装方向确认一遍

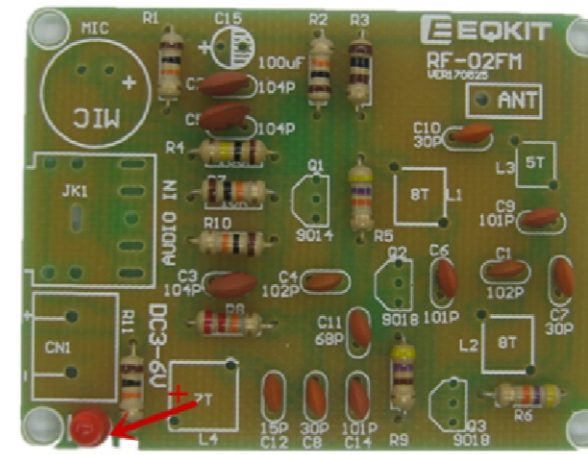
1安装电阻：将11只电阻按照PCB上的阻值或右边发货清单的零件阻值一一安装在PCB上



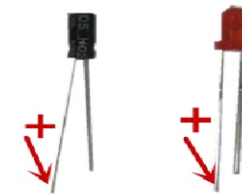
2安装电容：参照发货清单元件参数，将瓷片电容装入PCB上的正确位置。注意C15电解电容的方向。正极对应PCB方型焊盘



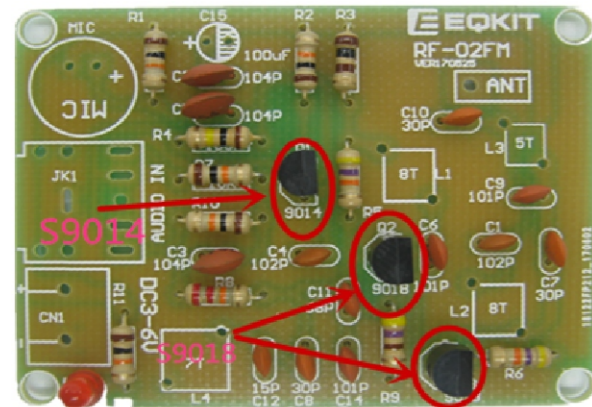
3安装LED，将红色3mmLED装入LED的位置



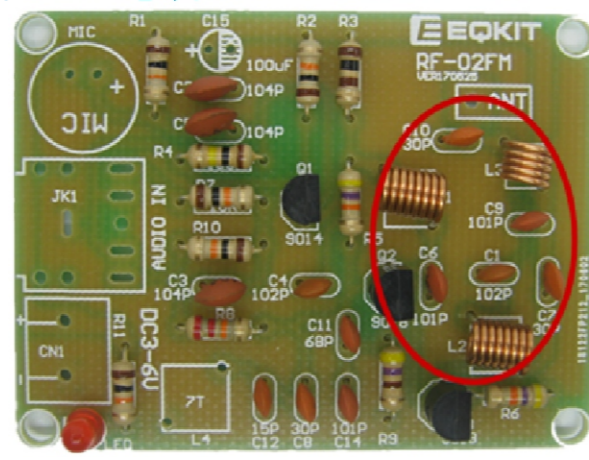
注意  
发光二极管，电解电容，长脚为正极，正极均对应PCB上的方形焊盘，如下图：



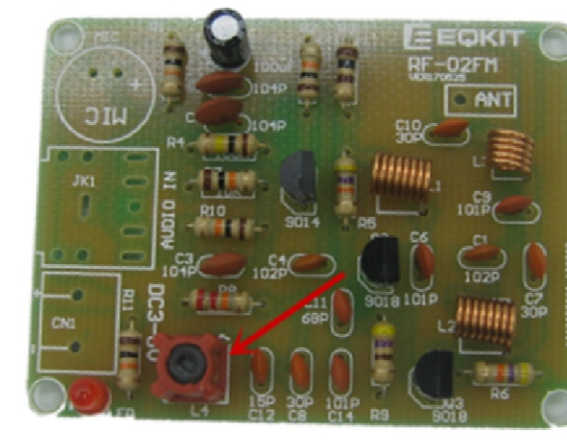
4.装三极管：将一只S9014装入Q1的位置，两只9018装入Q2、Q3。注意区分S9014与s9018，方向不能装反。



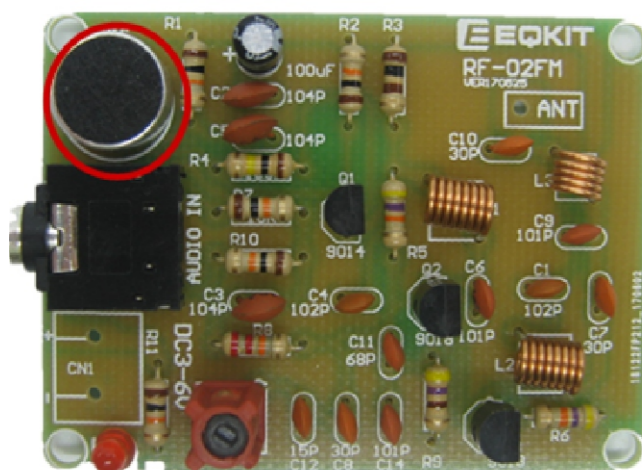
5.装电感：将8圈空芯电感装入L1、L2的位置 5圈空芯电感装入L3



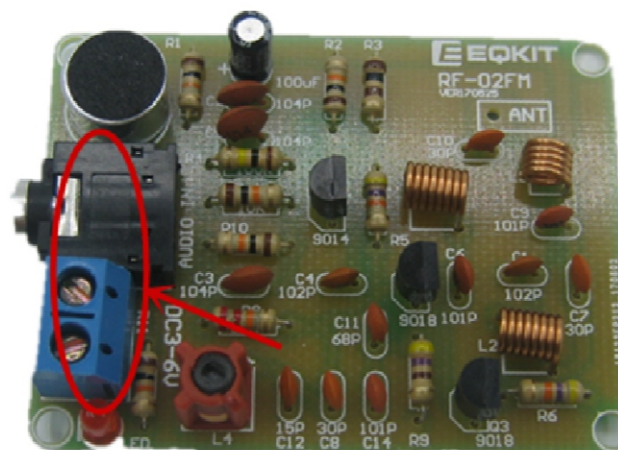
6.安装中周：将红色的中周装入L4，注意中周要装到位不能松动，否则频率会飘移。



7.安装驻极体话筒

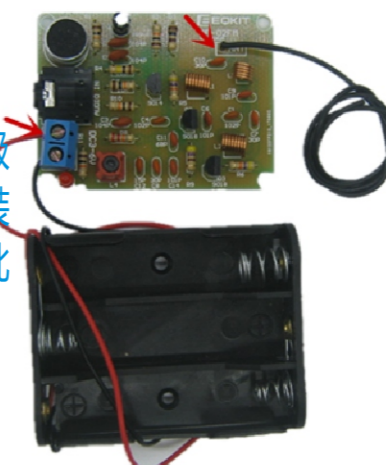


8.安装音频输入插座、电源接线座



9.安装天线，电池盒并调试：

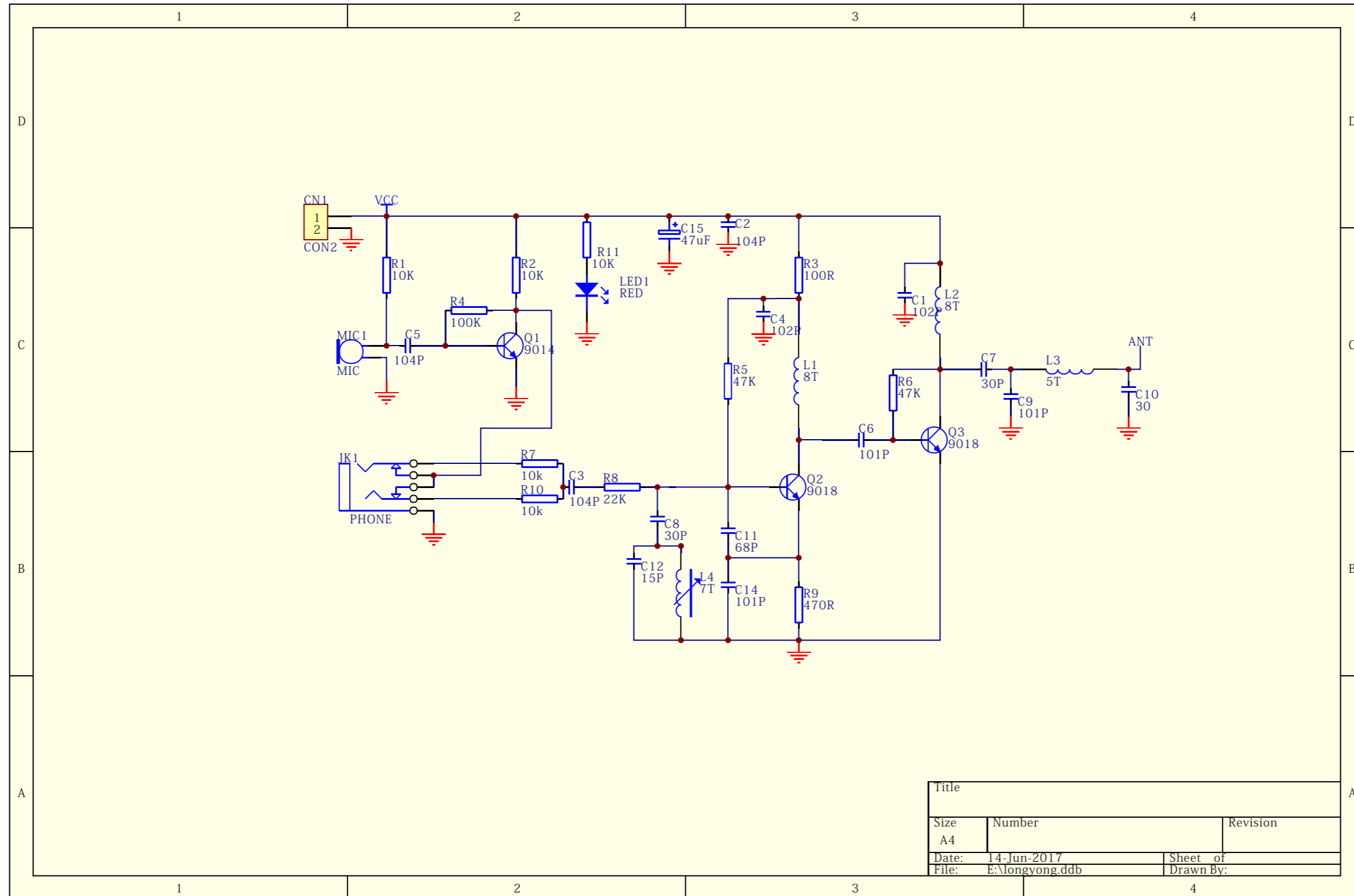
将随套件赠送的300mm导线焊接在ANT天线的位置  
将选购的电池盒红色线接正极  
黑色线接负极，检查无误后装入电池，发射板的红灯亮，此时即可用收音机接收信号



RF-02FM无线发射器发货清单

编号	名称	规格	数量
R1, R2, R7, R10, R11	电阻	10K	5
R3	电阻	100R	1
R9	电阻	470R	1
R8	电阻	22K	1
R5, R6	电阻	47K	2
R4	电阻	100K	1
C1, C4	电容	102P	2
C2, C3, C5	电容	104P	3
C6, C9, C14	电容	101P	3
C11	电容	68P	1
C7, C8, C10	电容	30P	3
C12	电容	15P	1
C15	电解电容	100uF	1
Q2, Q3	三极管	S9018	2
Q1	三极管	S9014	1
LED	LED	红色3mm	1
L4	中周	7T	1
L3	空芯电感	5T	1
L1, L2	空芯电感	8T	2
JK1	耳机座	5P	1
MIC	咪头	F10*H7mm	1
CN1	接线端	KF301-2	1
ANT	导线(赠送)	300mm	1
—	PCB	RF-02FM	1

# 电路原理图:



Title		
Size	Number	Revision
A4		
Date:	14-Jun-2017	Sheet of
File:	E:\Nongyong.ddb	Drawn By: