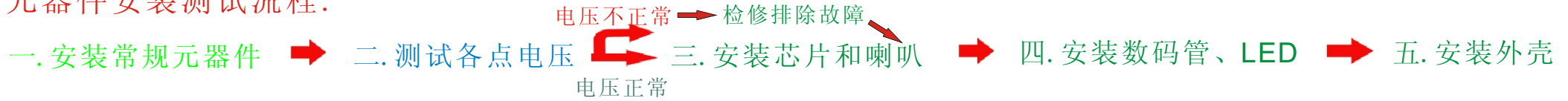


- 所需工具:
- ①电烙铁30W
 - ②焊锡丝0.8mm
 - ③万用电表
 - ④镊子
 - ⑤斜口钳
 - ⑥十字螺丝刀

- 注意事项:
- ①17只数码管和4只LED最后安装!
 - ②焊接完成后将元件引脚尽量剪短!
 - ③制作前请先仔细阅读完装配说明,做到心中有数!

元器件安装测试流程:



1. 电阻

显示颜色为白色时
R9--R12 10R 棕黑黑金

R9--R12	22R	红红黑金
R16 R17	510R	绿棕棕金
R21 R31	10K	棕黑黑红棕
R30	20R	红黑黑金
R32--R39	330R	橙橙棕金

R2	470K	黄紫黄金
R3	390K	橙白黄金
R4	30K	橙黑橙金
R5 R13--R15	200R	红黑棕金
R8 R22--R29	200R	红黑棕金
R6 R7 R18 R20	1.5K	棕绿红金

2. 热敏电阻

RT 10K

3. 二极管

D6 1N4007
D5 D7 1N60P

注意:二极管有一圈黑色或白色标识那一边是负极。

4. 晶振

Y1 32.768KHz

5. 瓷片电容

C3 C5	20pF
C7	181pF
C6	102pF
C11	223pF
C2 C4 C9	104pF

6. 三端稳压芯片

U2 L7805

7. 三极管

Q1--Q8 S8550
Q9 S8050

两种三极管外形一样,注意区分!

8. 轻触开关

S1--S4 6*6*8

9. DC座

J1 5.5mm

10. 电池座

Bt1 CR2025

11. 电解电容

C1 C8 C10 470uF/16V

把正极(较长的引脚)焊接到方形焊盘

二. 测试各点电压

万用表黑表笔接GND,红表笔分别接V1 V2 V3。
V1=9.3V, V2=5.0V, V3=4.93V。

V1电压会随供电电压变化, V2和V3电压必须要和上面的电压保持一致才能进行下面的步骤。

三. 安装芯片和喇叭

U1 T2518

注意安装方向!

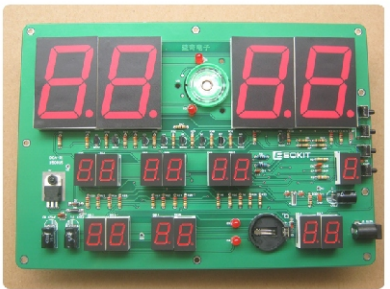
LS 1 32R/0.25W

用剪下的元件引脚把喇叭焊到相应的焊盘上

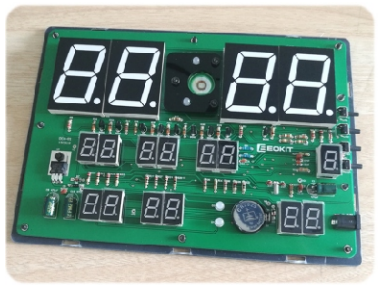
数码管及LED安装方向(LED、数码管方向如下)

四. 焊接数码管、LED

1. 17只数码管及4只LED焊接到位, 再通电测试 (包括声音、显示及按键)



2. 安装测试好的电路板



5. 安装上面这块大板



8. 用9颗短螺丝固定面板

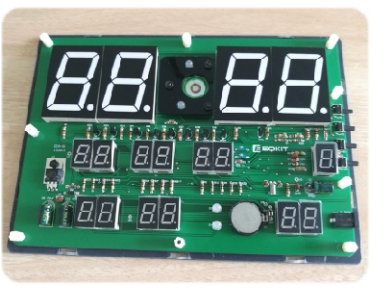


五. 安装外壳 (为了方便拍照,并没有撕掉保护膜) 实际制作中可以撕掉后再安装

2. 用固定板固定喇叭 (用3颗长螺丝及螺母固定,螺母在上面)



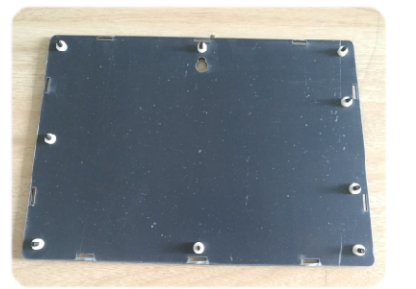
3. 安装9颗尼龙双通 (拧紧)



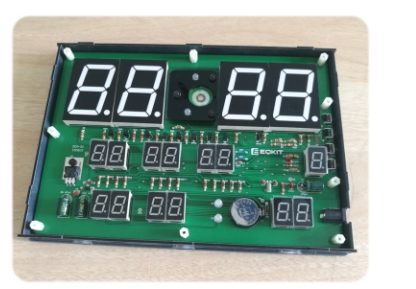
6. 撕掉面板底面的保护膜



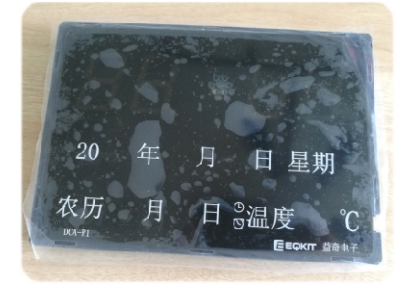
1. 9颗长螺丝从底面穿上来, 再装上9颗尼龙垫高柱



4. 安装侧面的4个小板



7. 面板各螺丝孔对齐下面的双通柱



操作说明:

1. 按键说明: 报时/退出键 (EXIT)、设置键 (SET)、上调键 (UP)、下调/设置闹钟键 (D+A). 以下简称“定闹钟”。

2. 时间调整:

① 正常走时状态下, 按“设置”键进入时间设置状态, 同时年份闪烁, 可按“上调”或“下调”键修改年份, 修改好后按“设置”键将闪烁位移到公历“月”, 按“上调”或“下调”键修改月份; 用同样的方法可对日、时、分进行设置。

② 当所有的时间设置好后, 再按“设置”键退出时间设置, 回到正常时间状态。

3. 开/关整点报时:

在正常走时状态, 按一下“上调”键, 则可以打开整点报时指示灯和整点报时功能; 再按一下“上调”键, 则可以关闭整点报时指示灯和整点报时功能

4. 闹钟:

① 8组定闹 (由按键选项决定)

默认值无效, 默认时间12:00,

② 闹钟设定:

在正常时间状态下, 按“定闹”键进入“定闹查询状态”定闹指示灯点亮, 在温度位显示“A1”, 表示当前你看到的是“第1组定闹”信息, 在小时、分钟位显示“--:--”, 表示定闹“无效”; 显示“XX:XX”的具体时间, 表示定闹“有效”, 按“上调”键可以切换“有效”/“无效”, 按“设置”键进入定闹时间设置, 且小时位闪烁, 按“上调”或“下调”键修改闪烁位的内容, 按“设置”键移动闪烁位的位置到分钟位, 按“上调”或“下调”键修改闪烁位的内容, 再按“设置”键确认并退出定闹时间设定, 再按“定闹”键进入下一组闹铃状态, 其设置与“第1组定闹”相同, 以此类推即可设置所有的定闹。

5. 生日提醒:

① 12组生日提醒, 默认值无效, 第1到6组默认日期为公历1月1日, 第7到12组默认日期为农历1月1日。

② 生日提醒设定:

在最后一组定闹状态下, 再按一次“定闹”键则进入第1组生日提醒, 在温度位显示“b1”, 在公历“月日位”显示有效“生日日期”或无效日期“---”则表示生日以“公历日期”为准, 若在农历“月日位”显示则表示生日以“农历日期”为准; 按“上调”键可“打开/关闭”该组生日提醒, 按“设置”键进入“该组生日提醒日期”设置, 按“上调”或“下调”键修改其内容, 按“设置”键移动闪烁位置, 再按“设置”键确认该组生日提醒设置, 再按“定闹”键进入下一组生日提醒, 依此类推即可设置所有生日提醒, 当在最后一组生日提醒时, 按“定闹”键则退到正常时间状态。

③ 若闹铃中没有一组设置有效, 则定闹指示灯熄灭,

④ 在任何闹铃时间到正在响闹状态下只要有键按下, 都将关闭闹铃声。

6. 闹钟:

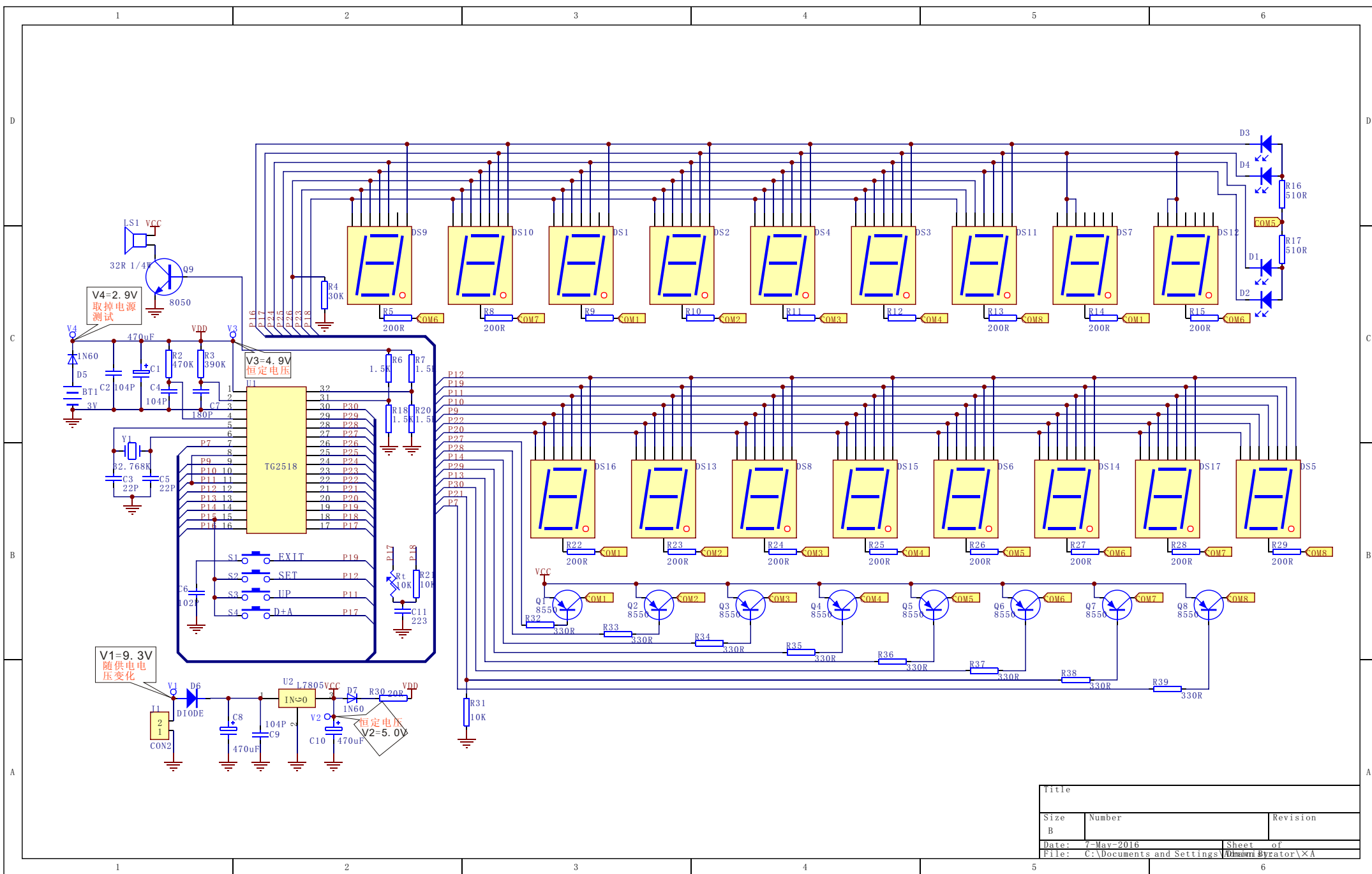
① 整点闹铃: 当整点闹铃打开时, 整点闹铃指示灯点亮, 每天7--21点整点时, 会响整点钟声, 且报“现在时刻几点几分”;

② 闹铃: 均为每日闹铃 (每天响闹一次, 响闹内容是: “咚咚咚... 现在时刻几点几分”);

③ 生日闹铃: (生日的当天7--21点过08分时, 放生日歌一曲)



DCA-R1万年历电路原理图



Title		
Size	Number	Revision
B		
Date:	7-May-2016	Sheet of
File:	C:\Documents and Settings\Administrator\XA	